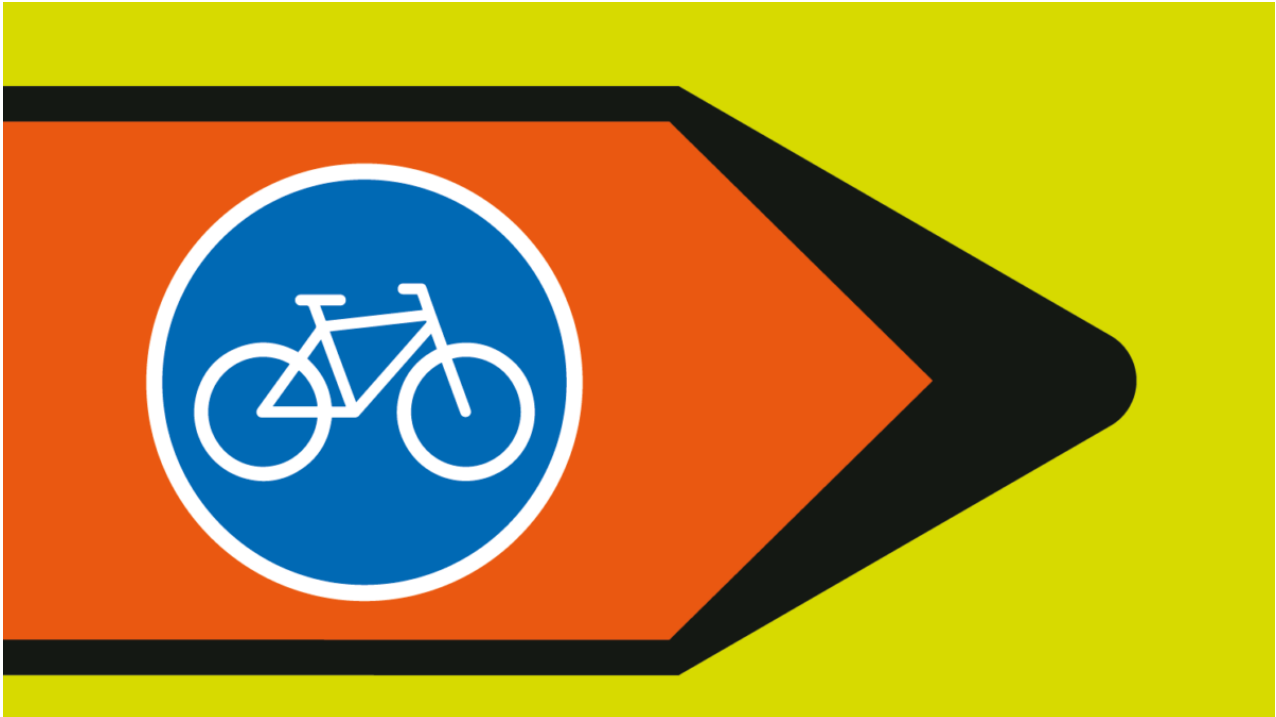


Baustelle Schlossbergplatz – Umleitung für Velofahrende durch die Tunnelgarage ab 13. Januar 2025

bauzone5400.ch/baustelle-schlossbergplatz-umleitung-fuer-velofahrende-durch-die-tunnelgarage-ab-13-januar-2025/

17. Dezember 2024

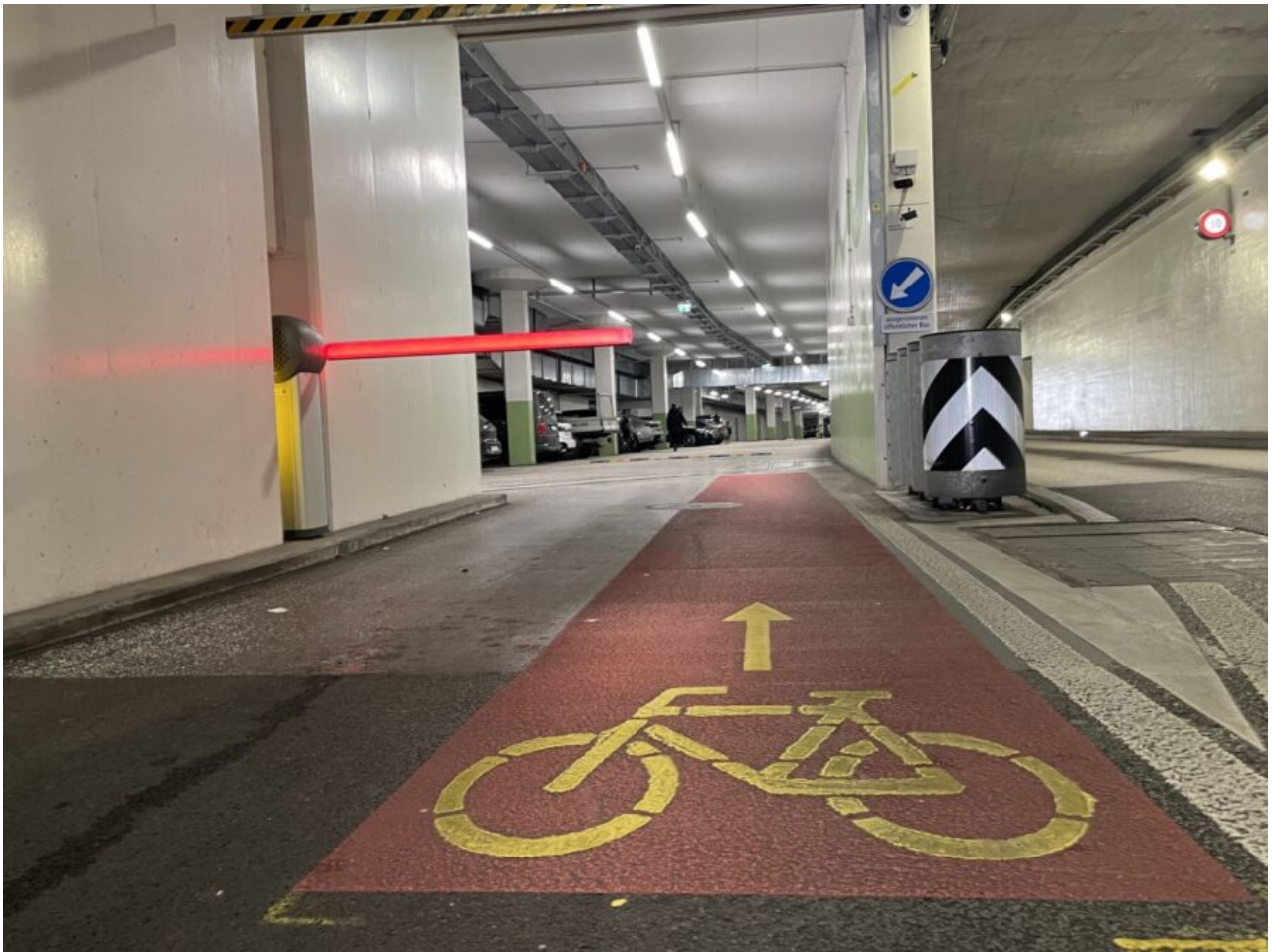


Am Montag, 13. Januar 2025 startet der Einbau der Fernwärme- und Fernkälteleitungen am Schlossbergplatz. Die Baustelle mitten auf dem Platz bringt es mit sich, dass die Durchfahrt durch den Stadtturm auch für Velofahrende nicht mehr möglich ist.

Velofahrerinnen und Velofahrer wie auch Fahrerinnen und Fahrer von Elektro-Trottis sind angehalten, das Gefährt im Bereich Stadtturm zu schieben. Auf diese Weise kann die Sicherheit für alle Verkehrsteilnehmenden trotz der intensiven Baustellentätigkeit gewährleistet bleiben.

Velo- und Trottifahrende haben trotzdem die Möglichkeit, auf direktem Weg zum Bahnhof zu gelangen oder vom Bahnhof wegzufahren. Dazu wird der Veloverkehr durch die Tunnelgarage umgeleitet. Die Umleitung ist ab dem 13. Januar 2025 signalisiert und dann auch auf Schweiz Mobil einsehbar.

Die Umleitung für Velos und Trottis dauert bis im Mai 2025.



Veloeinfahrt Tunnelgarage vom Bahnhof her



Information der Velofahrenden mit "Velohängern"



Informationsaktion am 18. Dezember 2024